



Mieszkanie B.1.5 | M3

53,49 m²

PIĘTRO 1



ZESTAWIENIE:

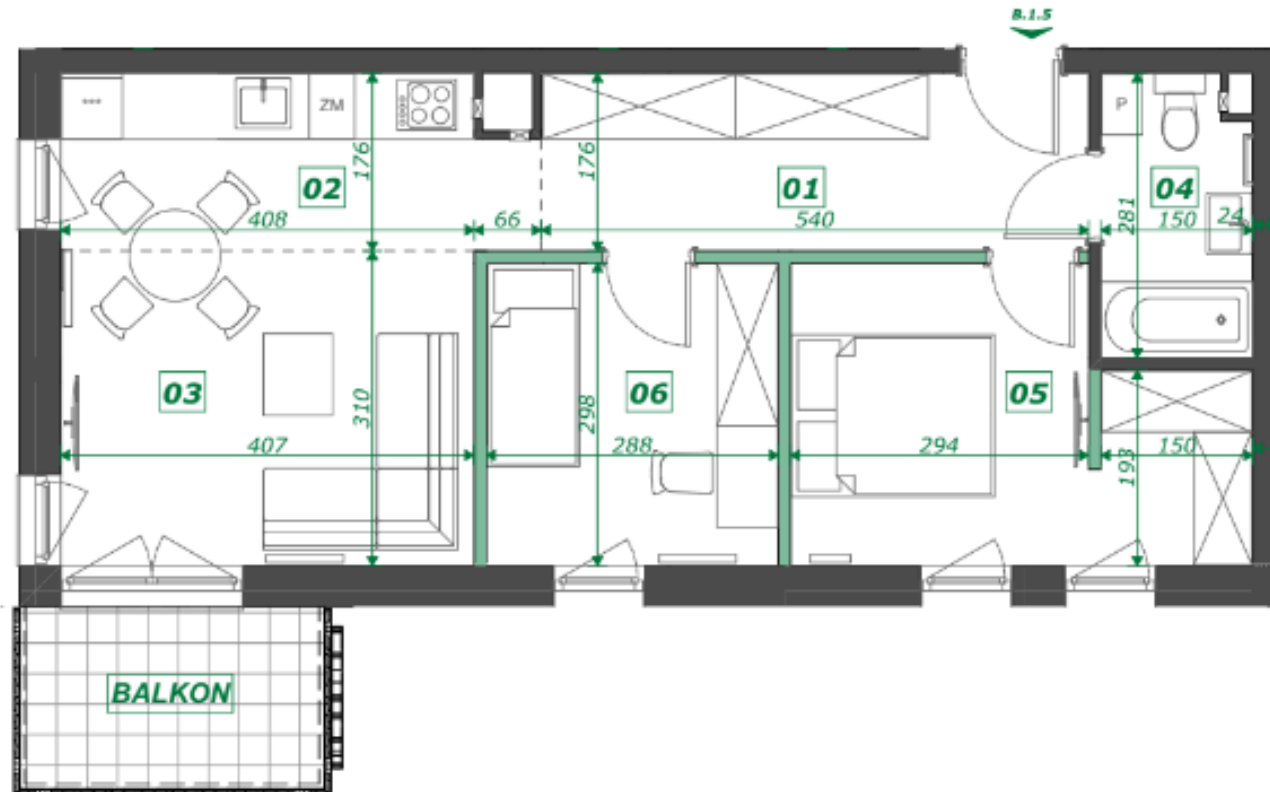
POWIERZCHNIA POD ŚCIANAMI
DZIAŁOWYMI MOŻLIWYMI DO
WYBURZENIA

1,93 m²

■ 01	HOL	9,26
■ 02	ANEKS KUCHENNY	7,83
■ 03	POKÓJ DZIENNY	12,50
■ 04	ŁAZIENKA	3,92
■ 05	POKÓJ	11,56
■ 06	POKÓJ	8,42
■	BALKON	5,40

53,49 m²

5,40 m²



Michał Hejak

+48 668 789 701

m.hejak@geltag.pl

— ŚCIANY DZIAŁOWE MOŻLIWE DO WYBURZENIA

* Przedstawiona aranżacja lokalu jest przykładowa, rysunki w tym zakresie mają charakter poglądowy oraz informacyjny i nie stanowią oferty w rozumieniu Kodeksu Cywilnego