



Mieszkanie B.1.3 | M3

53,78 m²

PIĘTRO 1

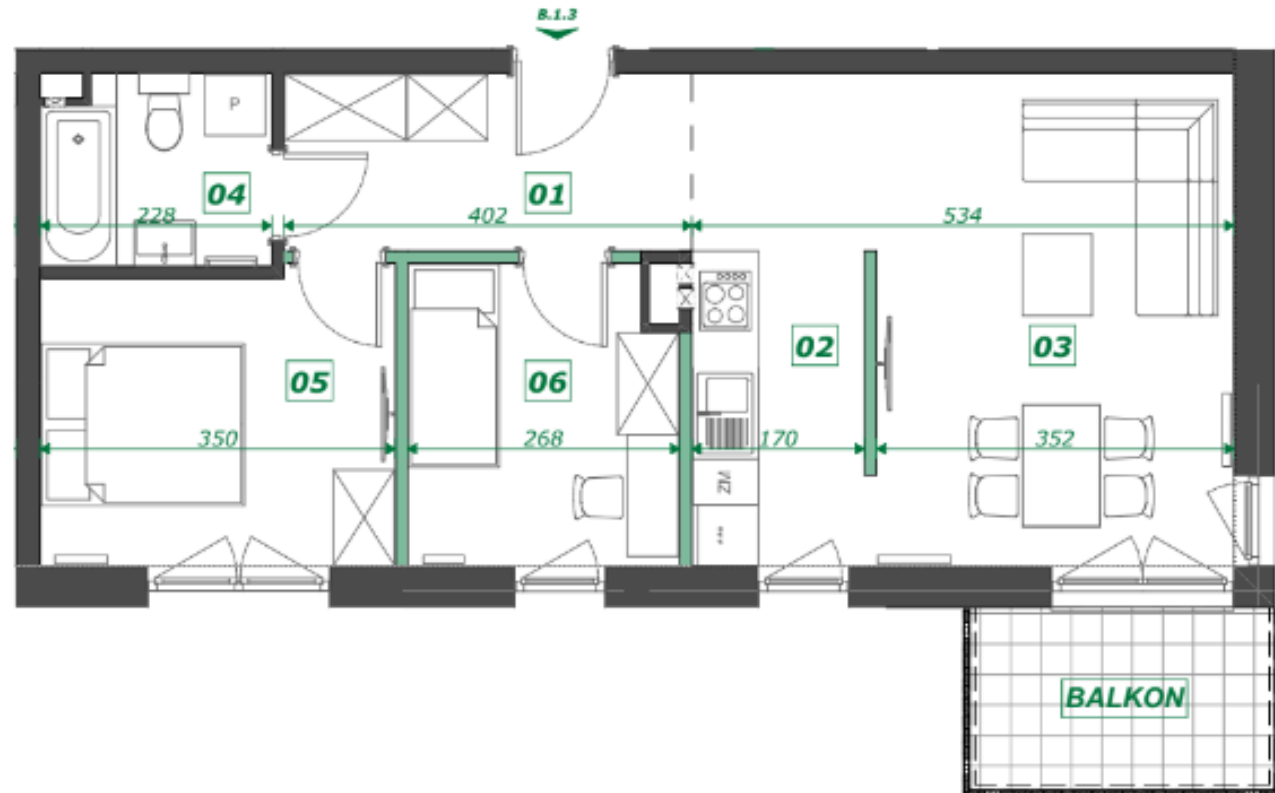


ZESTAWIENIE:

POWIERZCHNIA POD ŚCIANAMI
DZIAŁOWYMI MOŻLIWYMI DO
WYBURZENIA

1,69 m²

■ 01	HOL	6,88
■ 02	ANEKS KUCHENNY	5,29
■ 03	POKÓJ DZIENNY	20,04
■ 04	ŁAZIENKA	4,03
■ 05	POKÓJ	9,94
■ 06	POKÓJ	7,60
		53,78 m²
■	BALKON	5,40
■		5,40 m²



Michał Hejak

+48 668 789 701

m.hejak@geltag.pl

■ ŚCIANY DZIAŁOWE MOŻLIWE DO WYBURZENIA

* Przedstawiona aranżacja lokalu jest przykładowa, rysunki w tym zakresie mają charakter poglądowy oraz informacyjny i nie stanowią oferty w rozumieniu Kodeksu Cywilnego