



# Mieszkanie B.1.2 | M2

## 38,97 m<sup>2</sup>

PIĘTRO 1



ZESTAWIENIE:

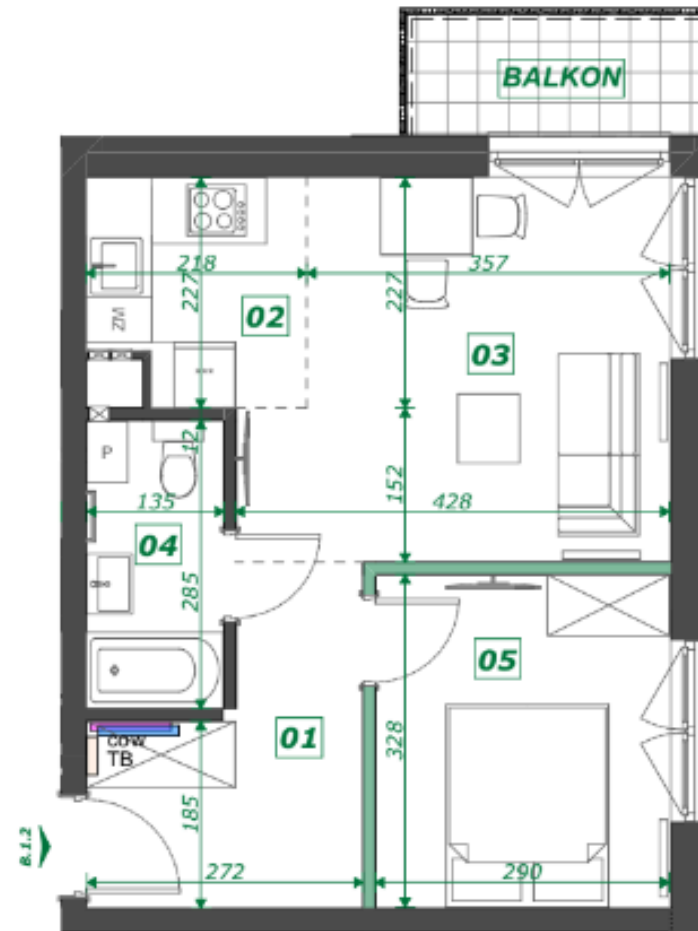
POWIERZCHNIA POD ŚCIANAMI  
DZIAŁOWYMI MOŻLIWYMI DO  
WYBURZENIA

**0,94 m<sup>2</sup>**

■ 02	HOL	6,78
■ 03	ANEKS KUCHENNY	4,51
■ 04	POKÓJ DZIENNY	14,49
■ 05	ŁAZIENKA	3,74
■ 06	POKÓJ	9,45
		<b>38,97 m<sup>2</sup></b>
■	BALKON	3,60

**38,97 m<sup>2</sup>**

**3,60 m<sup>2</sup>**



**Michał Hejak**

**+48 668 789 701**

[m.hejak@geltag.pl](mailto:m.hejak@geltag.pl)

■ ŚCIANY DZIAŁOWE MOŻLIWE DO WYBURZENIA

\* Przedstawiona aranżacja lokalu jest przykładowa, rysunki w tym zakresie mają charakter poglądowy oraz informacyjny i nie stanowią oferty w rozumieniu Kodeksu Cywilnego