



# Mieszkanie B.1.1 | M1

## 36,28 m<sup>2</sup>

PIĘTRO 1

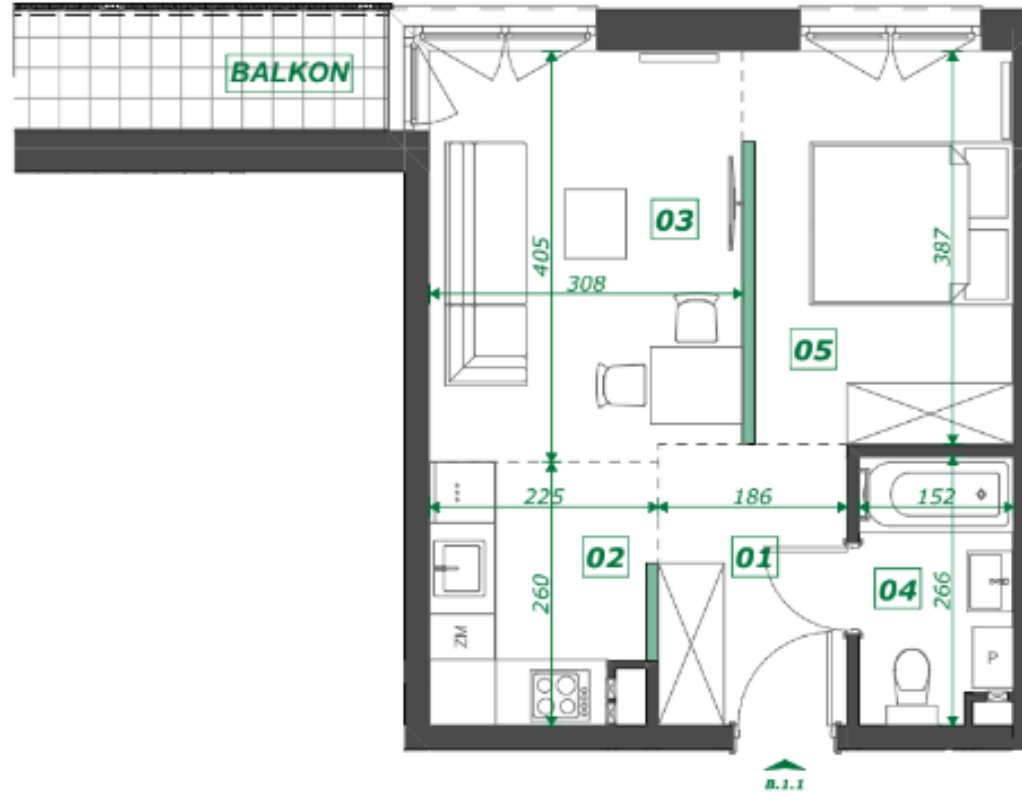


ZESTAWIENIE:

POWIERZCHNIA POD ŚCIANAMI  
DZIAŁOWYMI MOŻLIWYMI DO  
WYBURZENIA

**0,59 m<sup>2</sup>**

■ 01	HOL	5,05
■ 02	ANEKS KUCHENNY	5,35
■ 03	POKÓJ DZIENNY	12,27
■ 04	ŁAZIENKA	3,77
■ 05	POKÓJ	9,84
		<b>36,28 m<sup>2</sup></b>
■	BALKON	4,42
		<b>4,42 m<sup>2</sup></b>



**Michał  
Szkudlarek**

**+48 735 195 430**

[m.szkudlarek@geltag.pl](mailto:m.szkudlarek@geltag.pl)

ŚCIANY DZIAŁOWE MOŻLIWE DO WYBURZENIA

\* Przedstawiona aranżacja lokalu jest przykładowa, rysunki w tym zakresie mają charakter poglądowy oraz informacyjny i nie stanowią oferty w rozumieniu Kodeksu Cywilnego