



Mieszkanie B.3.6 | M3

56,84 m²

PIĘTRO 3



ZESTAWIENIE:

POWIERZCHNIA POD ŚCIANAMI
DZIAŁOWYMI MOŻLIWYMI DO
WYBURZENIA

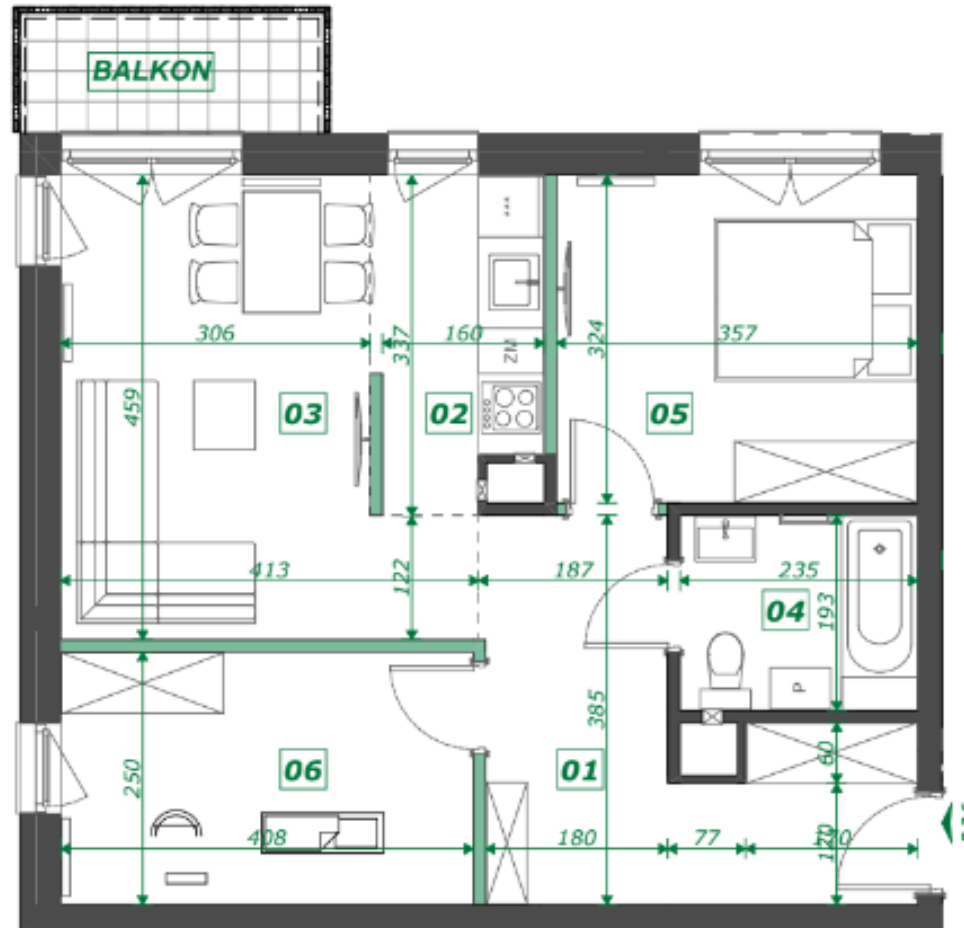
1,58 m²

- 01 HOL 11,02
- 02 ANEKS KUCHENNY 5,19
- 03 POKÓJ DZIENNY 15,10
- 04 ŁAZIENKA 4,38
- 05 POKÓJ 11,36
- 06 GARDEROBA 9,79

56,84 m²

- BALKON 3,60

3,60 m²



Michał Hejak

+48 668 789 701

m.hejak@geltag.pl

— ŚCIANY DZIAŁOWE MOŻLIWE DO WYBURZENIA

* Przedstawiona aranżacja lokalu jest przykładowa, rysunki w tym zakresie mają charakter poglądowy oraz informacyjny i nie stanowią oferty w rozumieniu Kodeksu Cywilnego