



# Mieszkanie B.3.5 | M3

## 53,49 m<sup>2</sup>

PIĘTRO 3



ZESTAWIENIE:

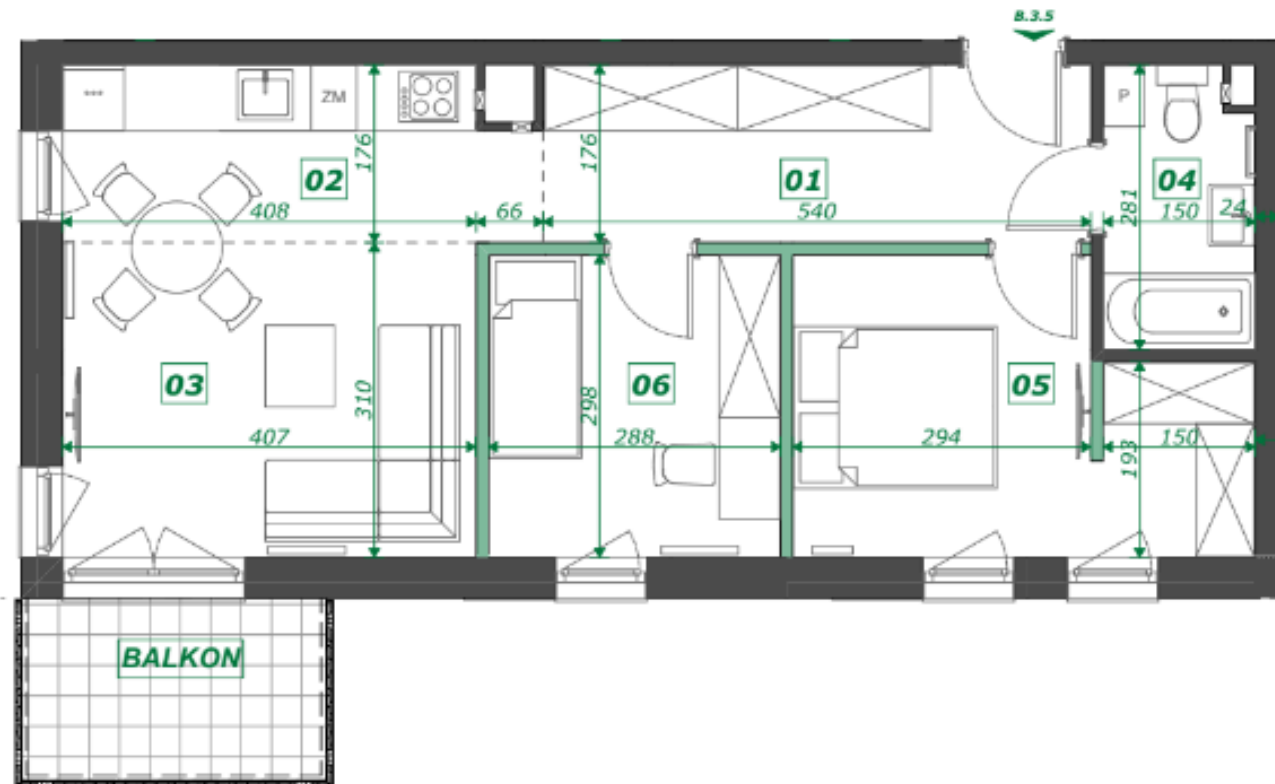
POWIERZCHNIA POD ŚCIANAMI  
DZIAŁOWYMI MOŻLIWYMI DO  
WYBURZENIA

**1,93 m<sup>2</sup>**

■ 01	HOL	9,26
■ 02	ANEKS KUCHENNY	7,83
■ 03	POKÓJ DZIENNY	12,50
■ 04	ŁAZIENKA	3,92
■ 05	POKÓJ	11,56
■ 06	POKÓJ	8,42
■	BALKON	5,40

**53,49 m<sup>2</sup>**

**5,40 m<sup>2</sup>**



**Michał Hejak**

**+48 668 789 701**

[m.hejak@geltag.pl](mailto:m.hejak@geltag.pl)

— ŚCIANY DZIAŁOWE MOŻLIWE DO WYBURZENIA

\* Przedstawiona aranżacja lokalu jest przykładowa, rysunki w tym zakresie mają charakter poglądowy oraz informacyjny i nie stanowią oferty w rozumieniu Kodeksu Cywilnego