



# Mieszkanie B.3.2 | M2 z antresolą 72,51 m<sup>2</sup>



ZESTAWIENIE:

POWIERZCHNIA POD ŚCIANAMI  
DZIAŁOWYMI MOŻLIWYMI DO  
WYBURZENIA

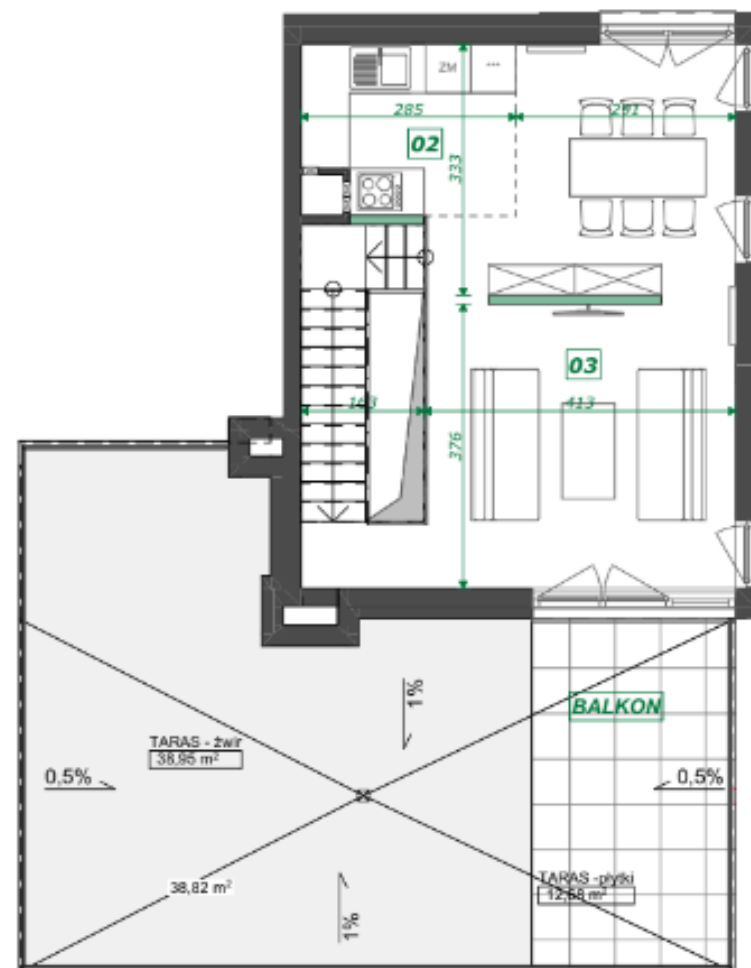
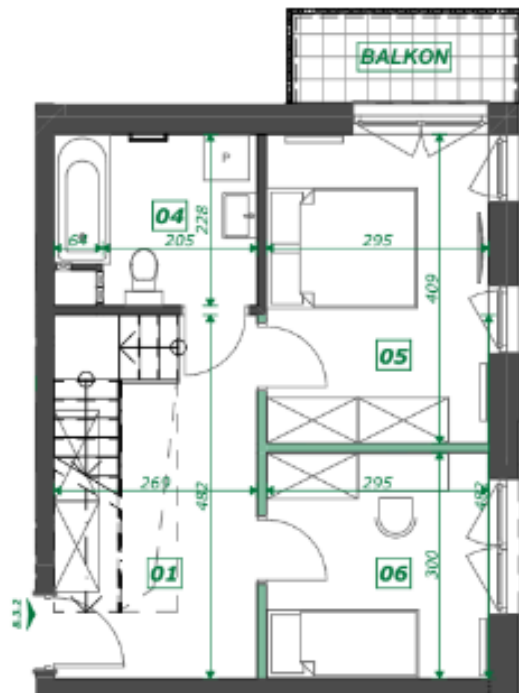
1,66 m<sup>2</sup>

- 01 HOL 12,73
- 02 ANEKS KUCHENNY 6,00
- 03 POKÓJ DZIENNY 27,65
- 04 ŁAZIENKA 5,62
- 05 POKÓJ 11,86
- 06 POKÓJ 8,65

72,51 m<sup>2</sup>

- BALKON 3,60
- TARAS - żwir 38,95
- TARAS - płytki 12,68

55,23 m<sup>2</sup>



**Filip Garczyk**

+48 788 709 079

[f.garczyk@geltag.pl](mailto:f.garczyk@geltag.pl)

ŚCIANY DZIAŁOWE MOŻLIWE DO WYBURZENIA

\* Przedstawiona aranżacja lokalu jest przykładowa, rysunki w tym zakresie mają charakter poglądowy oraz informacyjny i nie stanowią oferty w rozumieniu Kodeksu Cywilnego