



# Mieszkanie B.0.2 | M3

## 79,77 m<sup>2</sup>

PARTER



ZESTAWIENIE:

POWIERZCHNIA POD ŚCIANAMI  
DZIAŁOWYMI MOŻLIWYMI DO  
WYBURZENIA

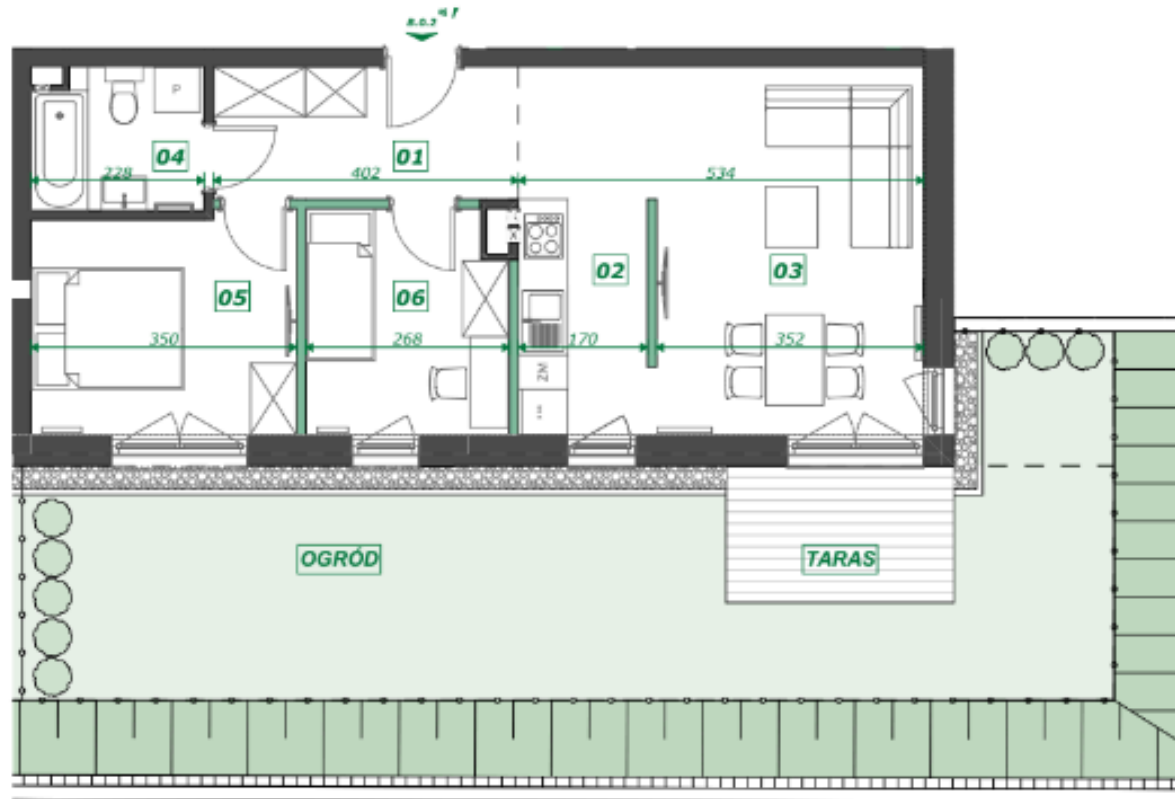
**1,69 m<sup>2</sup>**

■ 01	HOL	6,88
■ 02	ANEKS KUCHENNY	25,66
■ 03	POKÓJ DZIENNY	25,66
■ 04	ŁAZIENKA	4,03
■ 05	POKÓJ	9,94
■ 06	POKÓJ	7,60

**79,77 m<sup>2</sup>**

■	OGRÓD	42,79
■	TARAS	5,40

**48,19 m<sup>2</sup>**



■ ŚCIANY DZIAŁOWE MOŻLIWE DO WYBURZENIA



**Filip Garczyk**

**+48 788 709 079**

[f.garczyk@geltag.pl](mailto:f.garczyk@geltag.pl)

\* Przedstawiona aranżacja lokalu jest przykładowa, rysunki w tym zakresie mają charakter poglądowy oraz informacyjny i nie stanowią oferty w rozumieniu Kodeksu Cywilnego