



# Mieszkanie B.2.7 | M2

## 53,21 m<sup>2</sup>

PIĘTRO 2

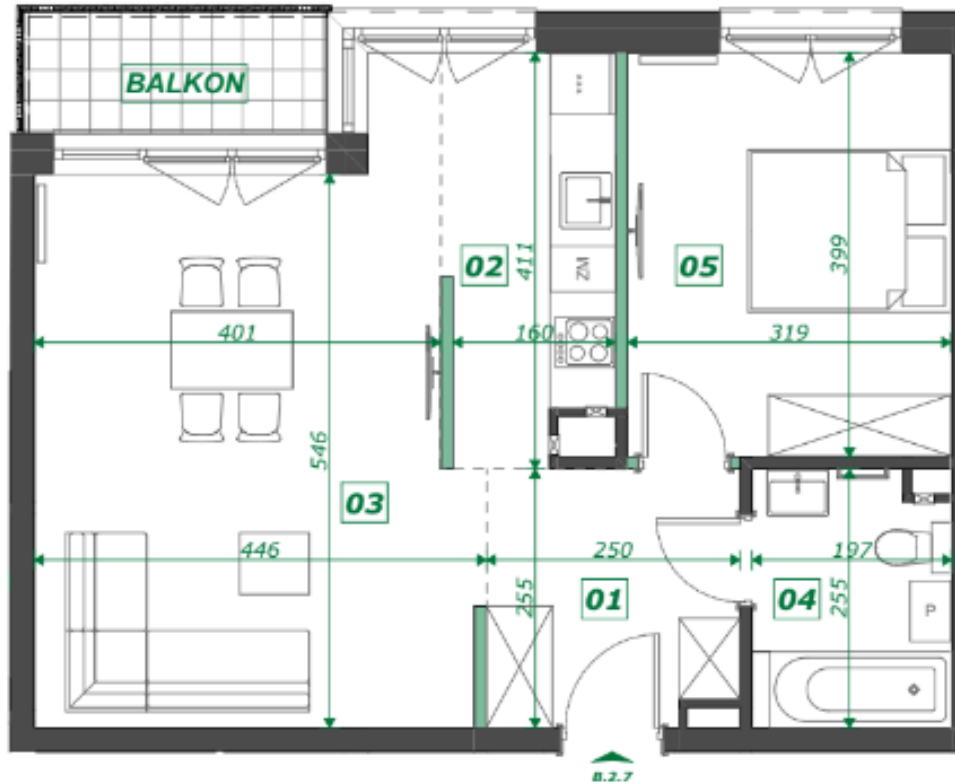


ZESTAWIENIE:

POWIERZCHNIA POD ŚCIANAMI  
DZIAŁOWYMI MOŻLIWYMI DO  
WYBURZENIA

**1,15 m<sup>2</sup>**

■ 01	HOL	6,06
■ 02	ANEKS KUCHENNY	6,36
■ 03	POKÓJ DZIENNY	23,49
■ 04	ŁAZIENKA	4,75
■ 05	POKÓJ	12,55
		<b>53,21 m<sup>2</sup></b>
■	BALKON	3,60
		<b>3,60 m<sup>2</sup></b>



**Michał  
Szkudlarek**

**+48 735 195 430**

[m.szkudlarek@geltag.pl](mailto:m.szkudlarek@geltag.pl)

— ŚCIANY DZIAŁOWE MOŻLIWE DO WYBURZENIA

\* Przedstawiona aranżacja lokalu jest przykładowa, rysunki w tym zakresie mają charakter poglądowy oraz informacyjny i nie stanowią oferty w rozumieniu Kodeksu Cywilnego