



# Mieszkanie B.2.6 | M3

## 56,84 m<sup>2</sup>

PIĘTRO 2



ZESTAWIENIE:

POWIERZCHNIA POD ŚCIANAMI  
DZIAŁOWYMI MOŻLIWYMI DO  
WYBURZENIA

**1,58 m<sup>2</sup>**

|      |                |                            |
|------|----------------|----------------------------|
| ■ 01 | HOL            | 11,02                      |
| ■ 02 | ANEKS KUCHENNY | 5,19                       |
| ■ 03 | POKÓJ DZIENNY  | 15,10                      |
| ■ 04 | ŁAZIENKA       | 4,38                       |
| ■ 05 | POKÓJ          | 11,36                      |
| ■ 06 | GARDEROBA      | 9,79                       |
|      |                | <b>56,84 m<sup>2</sup></b> |
| ■    | BALKON         | 3,60                       |

**56,84 m<sup>2</sup>**

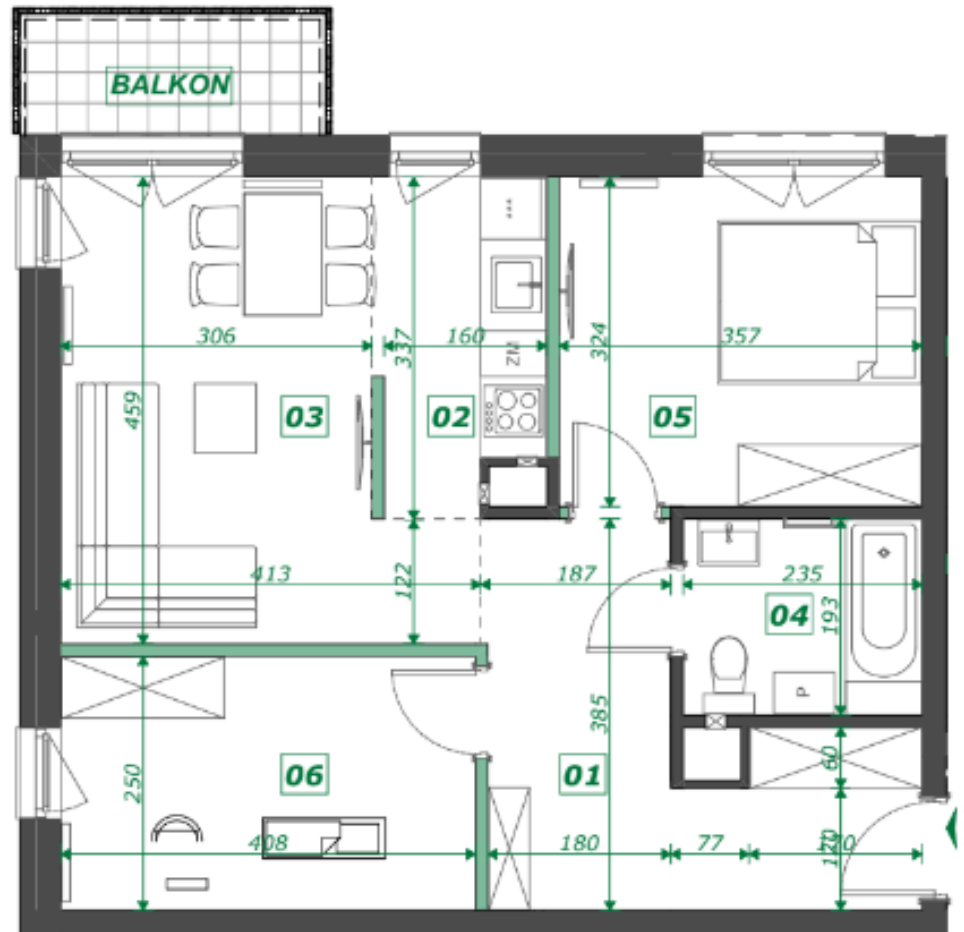
**3,60 m<sup>2</sup>**



Filip Garczyk

+48 788 709 079

[f.garczyk@geltag.pl](mailto:f.garczyk@geltag.pl)



— ŚCIANY DZIAŁOWE MOŻLIWE DO WYBURZENIA

\* Przedstawiona aranżacja lokalu jest przykładowa, rysunki w tym zakresie mają charakter poglądowy oraz informacyjny i nie stanowią oferty w rozumieniu Kodeksu Cywilnego