



Mieszkanie B.2.3 | M3

53,78 m²

PIĘTRO 2



ZESTAWIENIE:

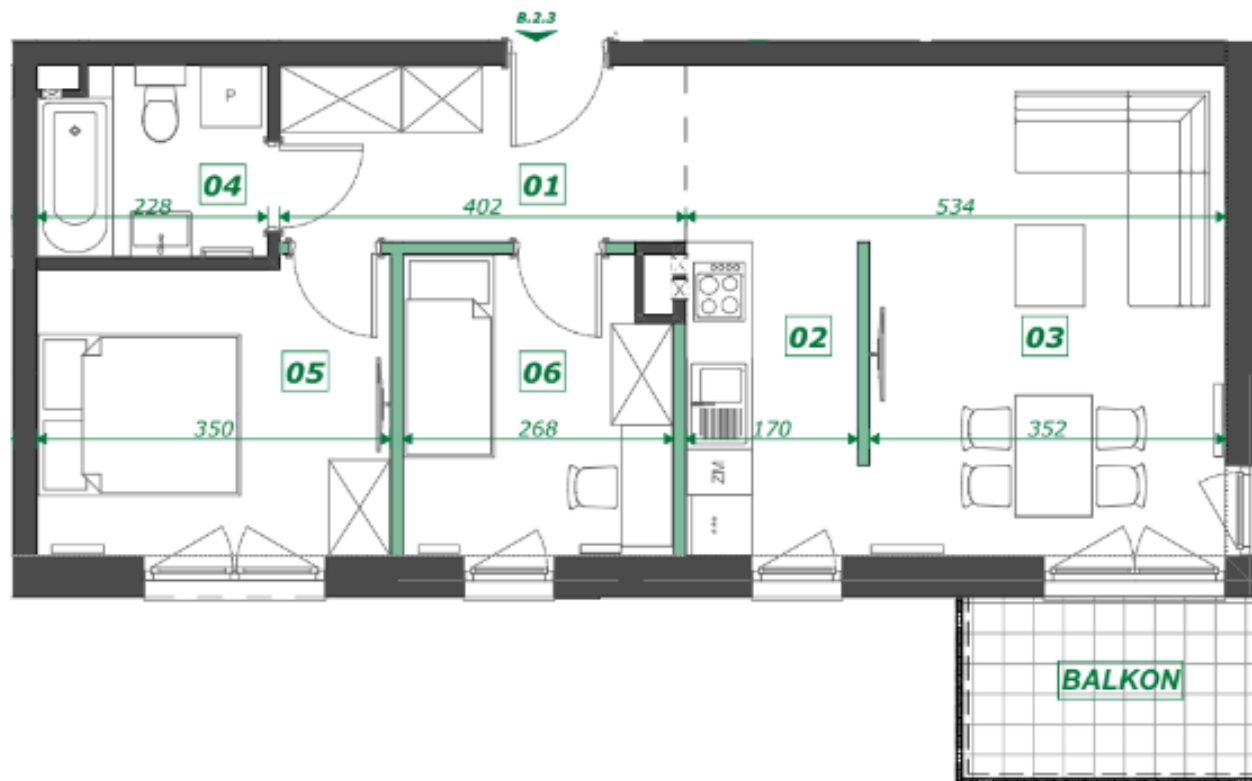
POWIERZCHNIA POD ŚCIANAMI
DZIAŁOWYMI MOŻLIWYMI DO
WYBURZENIA

1,69 m²

- 01 HOL 6,88
- 02 ANEKS KUCHENNY 5,29
- 03 POKÓJ DZIENNY 20,04
- 04 ŁAZIENKA 4,03
- 05 POKÓJ 9,94
- 06 POKÓJ 7,60
- BALKON 5,40

53,78 m²

5,40 m²



Michał Hejak

+48 668 789 701

m.hejak@geltag.pl

— ŚCIANY DZIAŁOWE MOŻLIWE DO WYBURZENIA

* Przedstawiona aranżacja lokalu jest przykładowa, rysunki w tym zakresie mają charakter poglądowy oraz informacyjny i nie stanowią oferty w rozumieniu Kodeksu Cywilnego