



# Mieszkanie B.2.2 | M2

## 38,97 m<sup>2</sup>

PIĘTRO 2

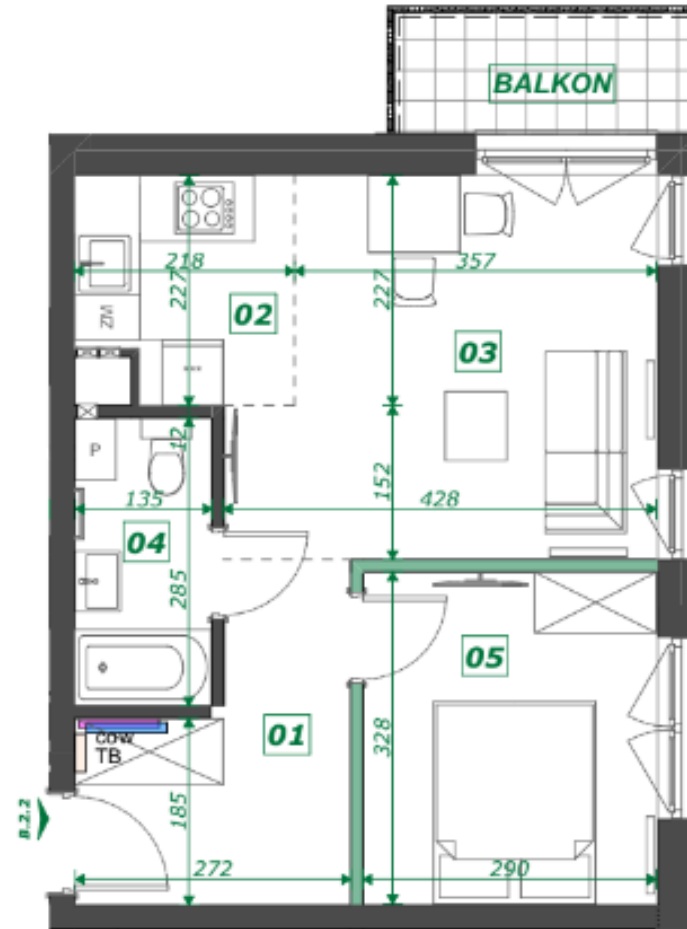


ZESTAWIENIE:

POWIERZCHNIA POD ŚCIANAMI  
DZIAŁOWYMI MOŻLIWYMI DO  
WYBURZENIA

**0,94 m<sup>2</sup>**

■ 02	HOL	6,78
■ 03	ANEKS KUCHENNY	4,51
■ 04	POKÓJ DZIENNY	14,49
■ 05	ŁAZIENKA	3,74
■ 06	POKÓJ	9,45
		<b>38,97 m<sup>2</sup></b>
■	BALKON	3,60
		<b>3,60 m<sup>2</sup></b>



**Filip Garczyk**

**+48 788 709 079**

[f.garczyk@geltag.pl](mailto:f.garczyk@geltag.pl)

■ ŚCIANY DZIAŁOWE MOŻLIWE DO WYBURZENIA

\* Przedstawiona aranżacja lokalu jest przykładowa, rysunki w tym zakresie mają charakter poglądowy oraz informacyjny i nie stanowią oferty w rozumieniu Kodeksu Cywilnego