



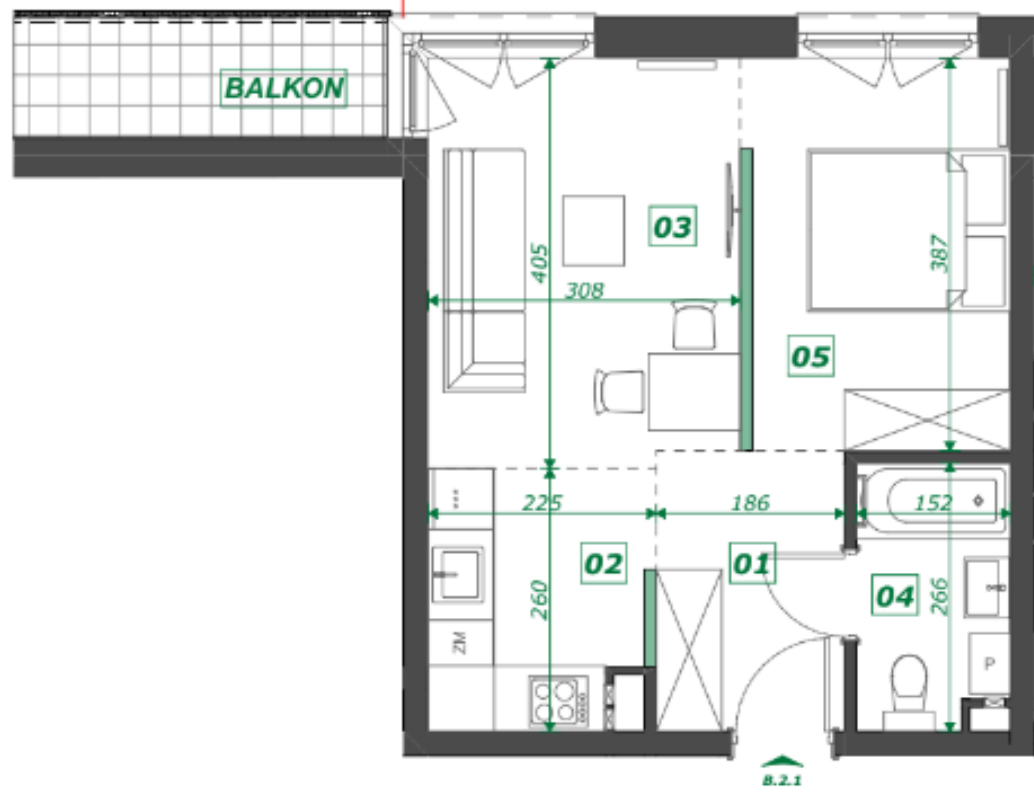
Mieszkanie B.2.1 | M1

36,28 m²



ZESTAWIENIE:
**POWIERZCHNIA POD ŚCIANAMI
 DZIAŁOWYMI MOŻLIWYMI DO
 WYBURZENIA** **0,59 m²**

| | | |
|------|----------------|----------------------------|
| ■ 01 | HOL | 5,05 |
| ■ 02 | ANEKS KUCHENNY | 5,35 |
| ■ 03 | POKÓJ DZIENNY | 12,27 |
| ■ 04 | ŁAZIENKA | 3,77 |
| ■ 05 | POKÓJ | 9,84 |
| | | 36,28 m² |
| ■ | BALKON | 4,46 |
| | | 4,46 m² |



Filip Garczyk

+48 788 709 079

f.garczyk@geltag.pl

— ŚCIANY DZIAŁOWE MOŻLIWE DO WYBURZENIA

* Przedstawiona aranżacja lokalu jest przykładowa, rysunki w tym zakresie mają charakter poglądowy oraz informacyjny i nie stanowią oferty w rozumieniu Kodeksu Cywilnego