



Mieszkanie B.1.7 | M2

53,21 m²

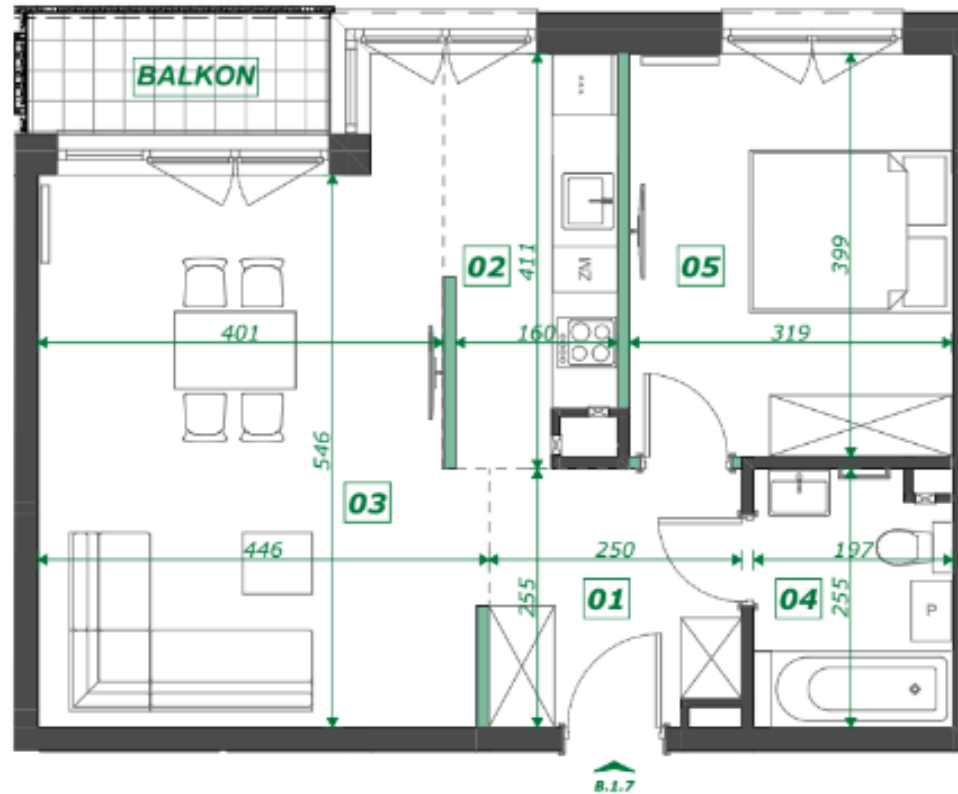
PIĘTRO 1



ZESTAWIENIE:

POWIERZCHNIA POD ŚCIANAMI
DZIAŁOWYMI MOŻLIWYMI DO
WYBURZENIA **1,15 m²**

■ 01 HOL	6,06
■ 02 ANEKS KUCHENNY	6,36
■ 03 POKÓJ DZIENNY	23,49
■ 04 ŁAZIENKA	4,75
■ 05 POKÓJ	12,55
53,21 m²	
■ BALKON	3,60
3,60 m²	



Szymon Janik

+48 660 999 393

s.janik@geltag.pl

■ ŚCIANY DZIAŁOWE MOŻLIWE DO WYBURZENIA

* Przedstawiona aranżacja lokalu jest przykładowa, rysunki w tym zakresie mają charakter poglądowy oraz informacyjny i nie stanowią oferty w rozumieniu Kodeksu Cywilnego