



Mieszkanie B.1.6 | M3

56,84 m²

PIĘTRO 1



ZESTAWIENIE:

POWIERZCHNIA POD ŚCIANAMI
DZIAŁOWYMI MOŻLIWYMI DO
WYBURZENIA

1,58 m²

■ 01	HOL	11,02
■ 02	ANEKS KUCHENNY	5,19
■ 03	POKÓJ DZIENNY	15,10
■ 04	ŁAZIENKA	4,38
■ 05	POKÓJ	11,36
■ 06	GARDEROBA	9,79
		56,84 m²
■	BALKON	10,80

56,84 m²

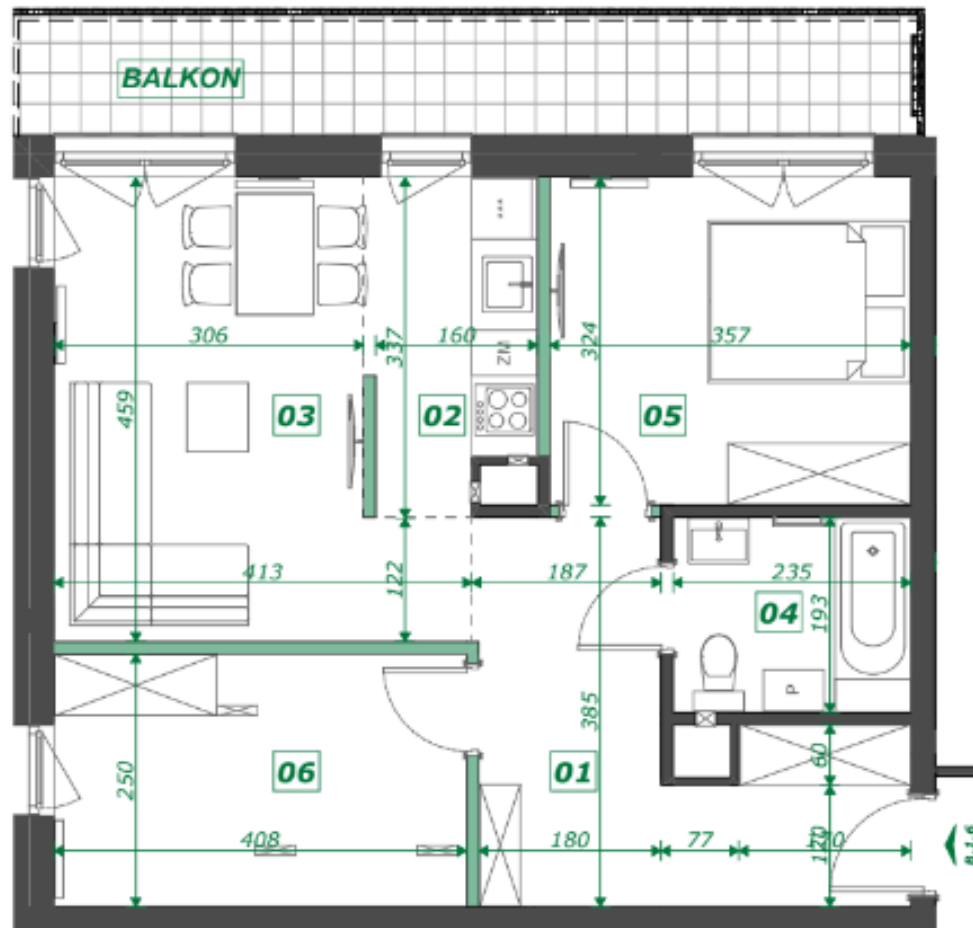
10,80 m²



Szymon Janik

+48 660 999 393

s.janik@geltag.pl



— ŚCIANY DZIAŁOWE MOŻLIWE DO WYBURZENIA