



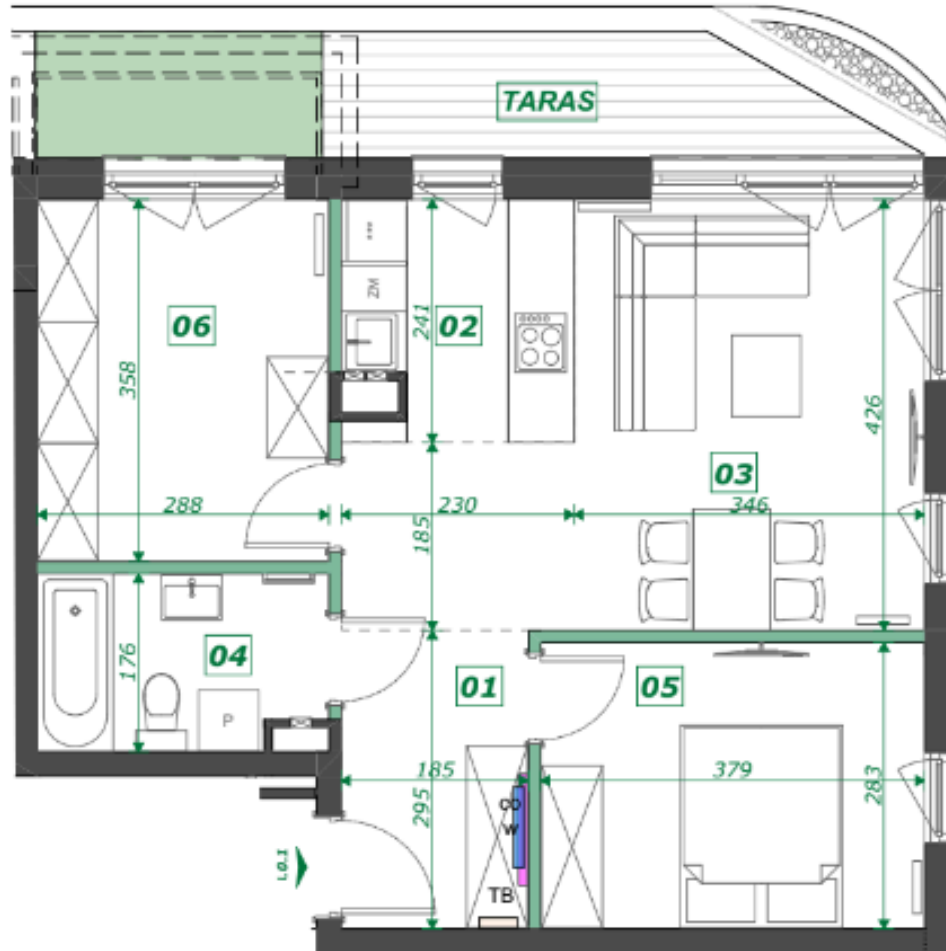
Mieszkanie B.0.1 | M3

54,66 m²



ZESTAWIENIE:
**POWIERZCHNIA POD ŚCIANAMI
 DZIAŁOWYMI MOŻLIWYMI DO
 WYBURZENIA** **2,13 m²**

■ 01	HOL	5,34
■ 02	ANEKS KUCHENNY	5,14
■ 03	POKÓJ DZIENNY	18,80
■ 04	ŁAZIENKA	4,73
■ 05	POKÓJ	10,53
■ 06	GARDEROBA	10,12
		54,66 m²
■	OGRÓD	3,60
■	TARAS	6,21
		9,81 m²



— ŚCIANY DZIAŁOWE MOŻLIWE DO WYBURZENIA



Szymon Janik

+48 660 999 393

s.janik@geltag.pl

* Przedstawiona aranżacja lokalu jest przykładowa, rysunki w tym zakresie mają charakter poglądowy oraz informacyjny i nie stanowią oferty w rozumieniu Kodeksu Cywilnego