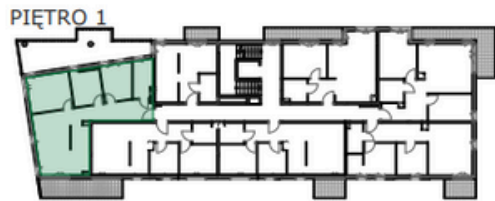


# Mieszkanie A.1.6 | M4

## 77,54 m<sup>2</sup>



### ZESTAWIENIE:

POWIERZCHNIA POD ŚCIANAMI  
DZIAŁOWYMI MOŻLIWYMI DO  
WYBURZENIA

**2,79 m<sup>2</sup>**

■ 01	HOL	11,20
■ 02	ANEKS KUCHENNY	8,12
■ 03	POKÓJ DZIENNY	20,32
■ 04	ŁAZIENKA	6,22
■ 05	POKÓJ	13,42
■ 06	POKÓJ	8,89
■ 07	POKÓJ	9,37
		<b>77,54 m<sup>2</sup></b>
■	BALKON	8,76
		<b>8,76 m<sup>2</sup></b>



**Szymon Janik**

**+48 660 999 393**

[s.janik@geltag.pl](mailto:s.janik@geltag.pl)

— ŚCIANY DZIAŁOWE MOŻLIWE DO WYBURZENIA

\* Przedstawiona aranżacja lokalu jest przykładowa, rysunki w tym zakresie mają charakter poglądowy oraz informacyjny i nie stanowią oferty w rozumieniu Kodeksu Cywilnego