

Mieszkanie A.1.5 | M3

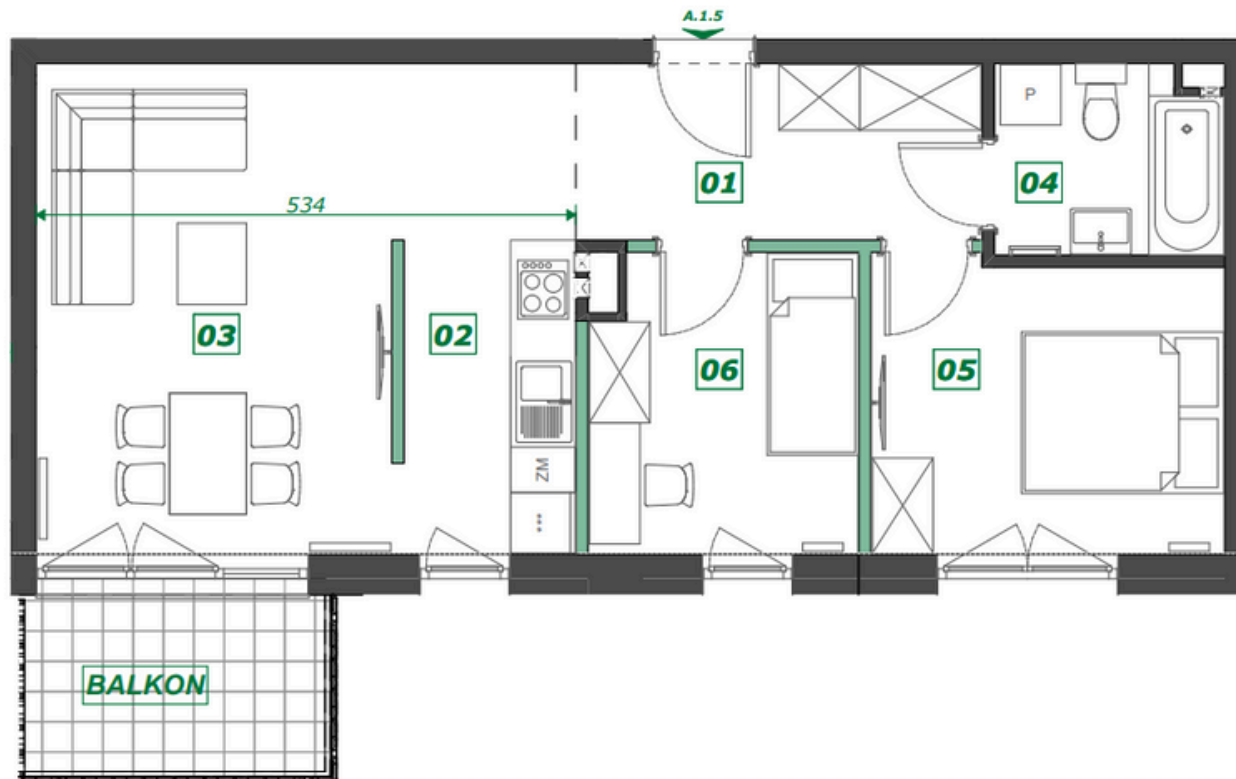
53,79 m²



ZESTAWIENIE:

POWIERZCHNIA POD ŚCIANAMI
DZIAŁOWYMI MOŻLIWYMI DO
WYBURZENIA **1,69 m²**

■ 01	HOL	6,88
■ 02	ANEKS KUCHENNY	5,29
■ 03	POKÓJ DZIENNY	20,04
■ 04	ŁAZIENKA	4,04
■ 05	POKÓJ	9,94
■ 06	POKÓJ	7,60
	53,79 m²	
■	BALKON	5,55
	5,55 m²	



Michał Hejak

+48 668 789 701

m.hejak@geltag.pl

— ŚCIANY DZIAŁOWE MOŻLIWE DO WYBURZENIA

* Przedstawiona aranżacja lokalu jest przykładowa, rysunki w tym zakresie mają charakter poglądowy oraz informacyjny i nie stanowią oferty w rozumieniu Kodeksu Cywilnego