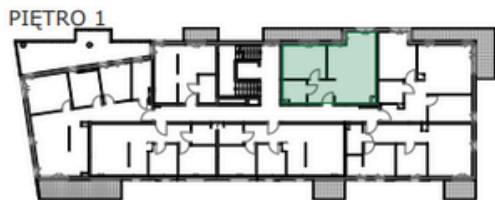


Mieszkanie A.1.1 | M2

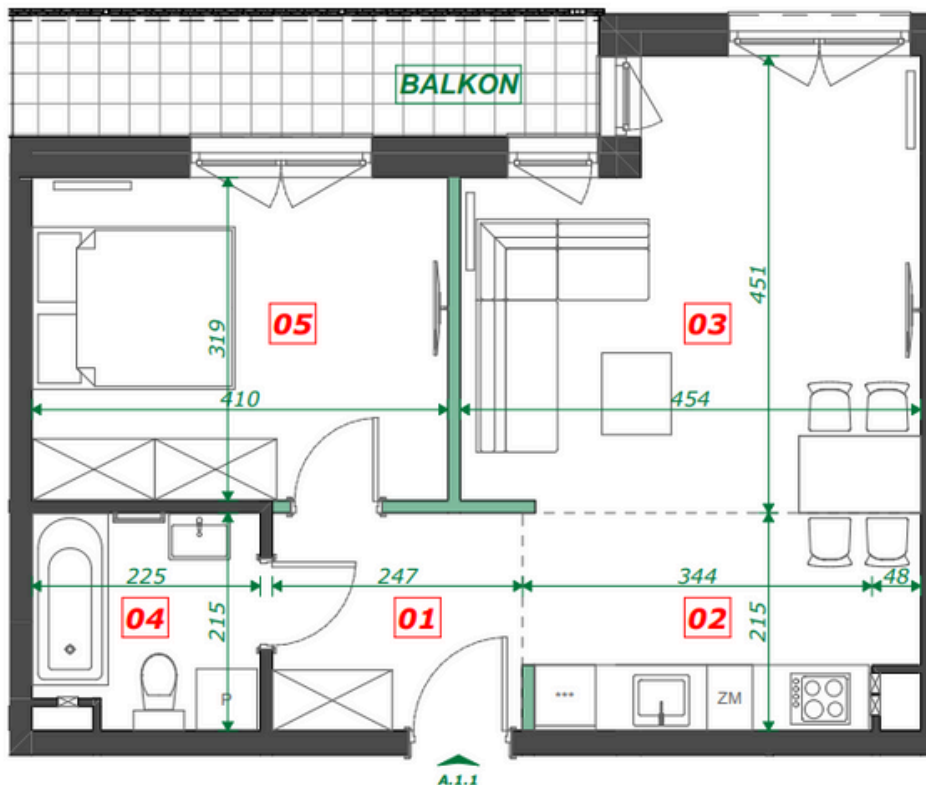
48,51 m²



ZESTAWIENIE:

POWIERZCHNIA POD ŚCIANAMI
DZIAŁOWYMI MOŻLIWYMI DO
WYBURZENIA **0,96 m²**

■ 01	HOL	5,23
■ 02	ANEKS KUCHENNY	7,93
■ 03	POKÓJ DZIENNY	18,04
■ 04	ŁAZIENKA	4,45
■ 05	POKÓJ	12,86
		48,51 m²
■	BALKON	6,95
		6,95 m²



— ŚCIANY DZIAŁOWE MOŻLIWE DO WYBURZENIA



Filip Garczyk

+48 788 709 079

f.garczyk@geltag.pl

* Przedstawiona aranżacja lokalu jest przykładowa, rysunki w tym zakresie mają charakter poglądowy oraz informacyjny i nie stanowią oferty w rozumieniu Kodeksu Cywilnego