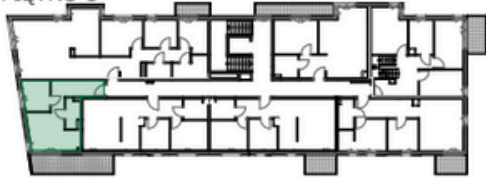




# Mieszkanie A.3.6 | M2

## 34,22 m<sup>2</sup>

PIĘTRO 3



ZESTAWIENIE:

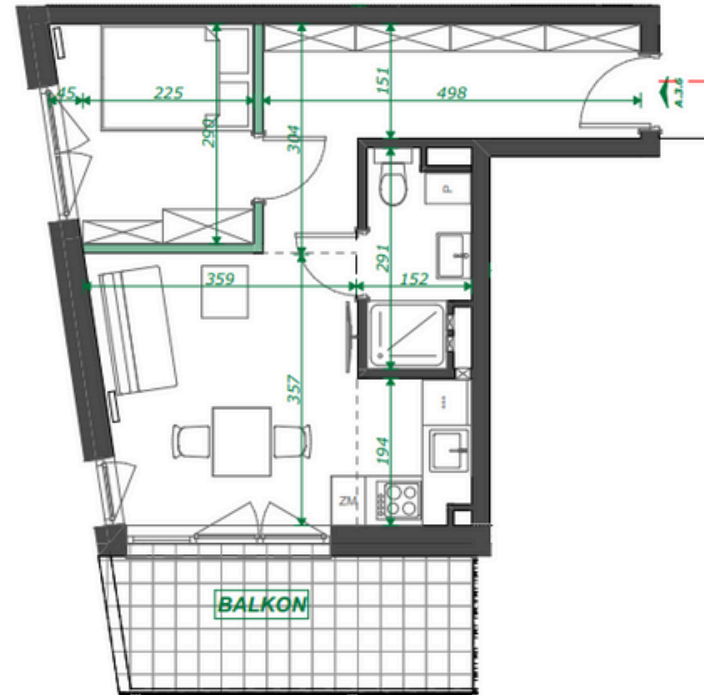
POWIERZCHNIA POD ŚCIANAMI  
DZIAŁOWYMI MOŻLIWYMI DO  
WYBURZENIA

**0,81 m<sup>2</sup>**

■ 01	HOL	9,16
■ 02	ANEKS KUCHENNY	2,76
■ 03	POKÓJ DZIENNY	11,76
■ 04	ŁAZIENKA	3,43
■ 05	POKÓJ	7,11
■	BALKON	8,76

**34,22 m<sup>2</sup>**

**8,76 m<sup>2</sup>**



— ŚCIANY DZIAŁOWE MOŻLIWE DO WYBURZENIA



**Szymon Janik**

**+48 660 999 393**

[s.janik@geltag.pl](mailto:s.janik@geltag.pl)