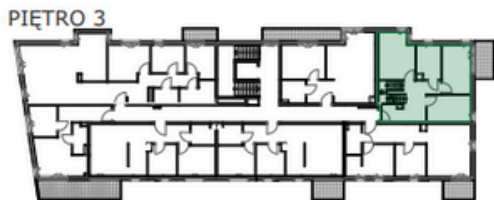


Mieszkanie A.3.2 | M3 z anterosolą 113,44 m²



ZESTAWIENIE:

POWIERZCHNIA POD ŚCIANAMI
DZIAŁOWYMI MOŻLIWYMI DO
WYBURZENIA

2,84 m²

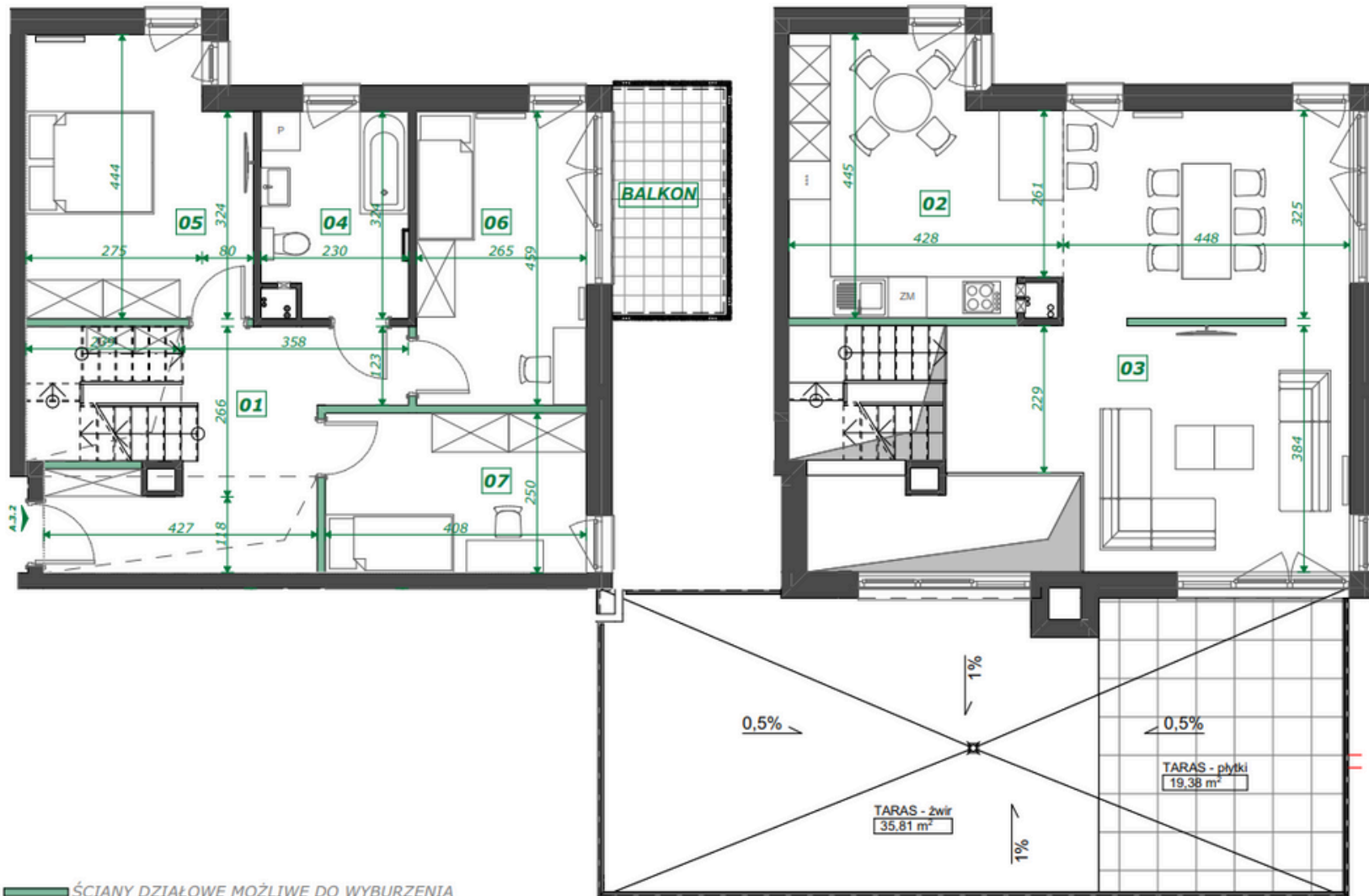
■ 01	HOL	17,92
■ 02	ANEKS KUCHENNY	16,51
■ 03	POKÓJ DZIENNY	35,48
■ 04	ŁAZIENKA	6,95
■ 05	POKÓJ	14,61
■ 06	POKÓJ	10,00
■ 07	POKÓJ	11,97
■		113,44 m²
■	BALKON	6,47
■	TARAS - płytki	19,38
■	TARAS - żwir	35,81
		61,66 m²



Michał Hejak

+48 668 789 701

m.hejak@geltag.pl



ŚCIANY DZIAŁOWE MOŻLIWE DO WYBURZENIA

* Przedstawiona aranżacja lokalu jest przykładowa, rysunki w tym zakresie mają charakter poglądowy oraz informacyjny i nie stanowią oferty w rozumieniu Kodeksu Cywilnego