

PIĘTRO 2



ZESTAWIENIE:

POWIERZCHNIA POD ŚCIANAMI
DZIAŁOWYMI MOŻLIWYMI DO
WYBURZENIA

0,54 m²

■ 01	HOL	3,14
■ 02	ANEKS KUCHENNY	3,69
■ 03	POKÓJ DZIENNY	18,90
■ 04	ŁAZIENKA	4,20
	29,93 m²	
■	BALKON	3,97
	3,97 m²	

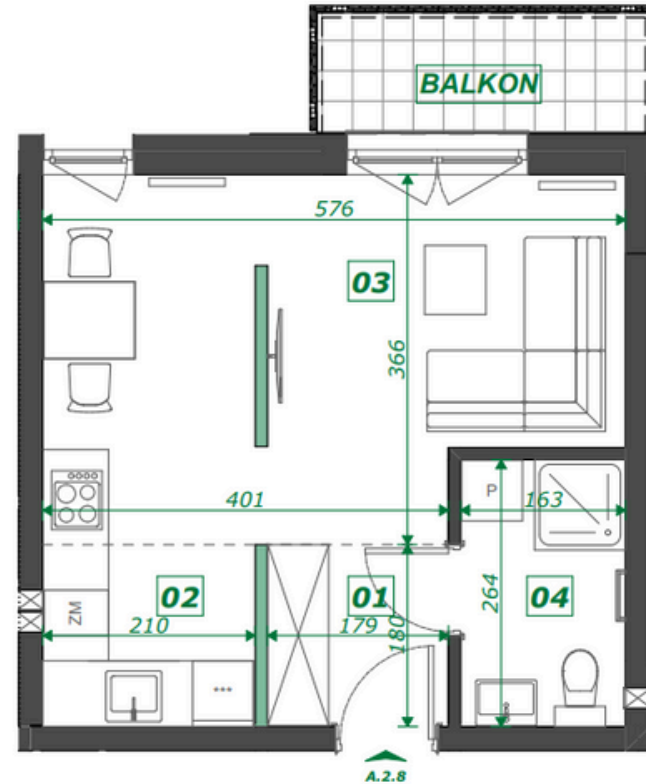


Michał Hejak

+48 668 789 701

m.hejak@geltag.pl

Mieszkanie A.2.8 | M1
29,93 m²



— ŚCIANY DZIAŁOWE MOŻLIWE DO WYBURZENIA