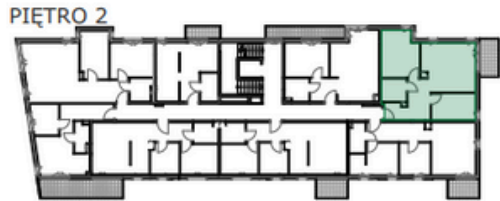


Mieszkanie A.2.2 | M3

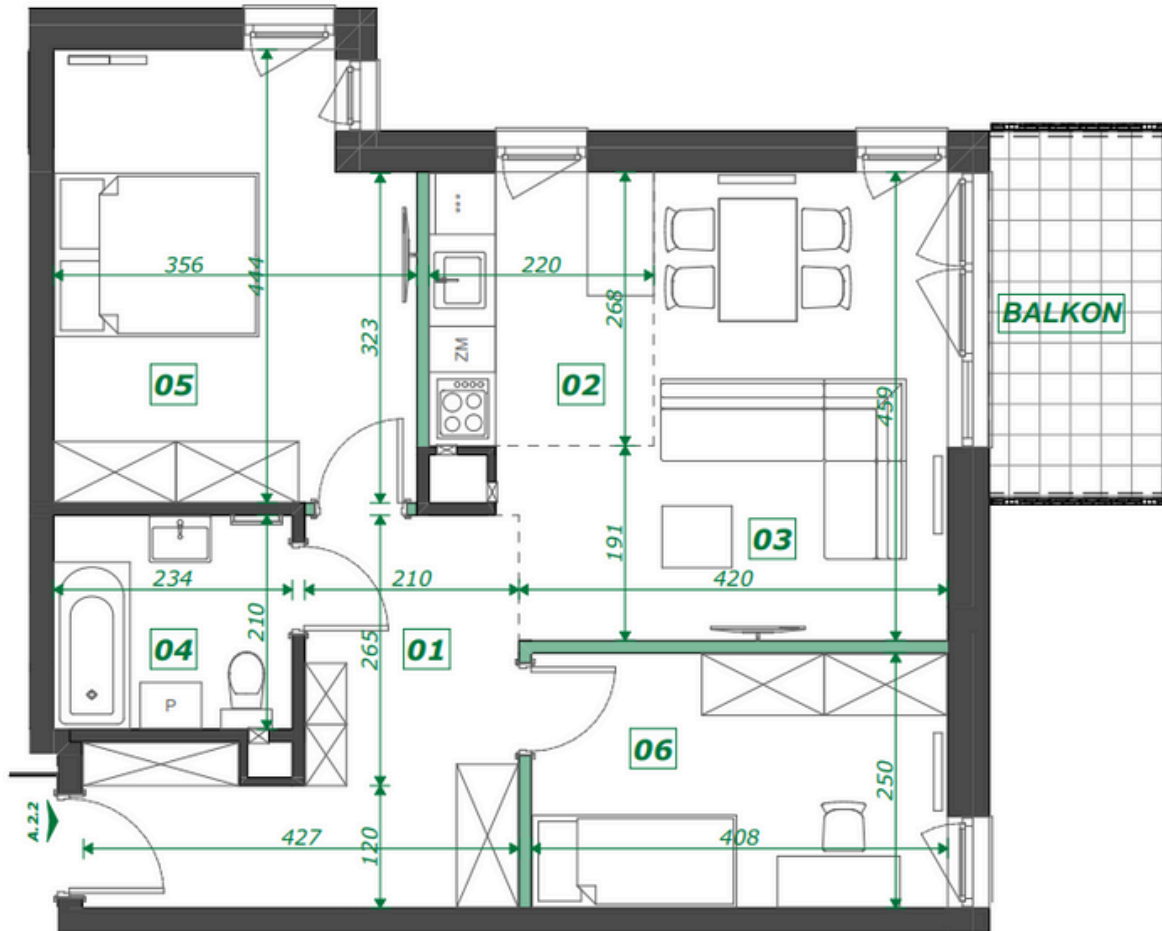
62,07 m²



ZESTAWIENIE:

POWIERZCHNIA POD ŚCIANAMI
DZIAŁOWYMI MOŻLIWYMI DO
WYBURZENIA **0,96 m²**

■ 01	HOL	11,14
■ 02	ANEKS KUCHENNY	5,82
■ 03	POKÓJ DZIENNY	15,72
■ 04	ŁAZIENKA	4,78
■ 05	POKÓJ	14,61
■ 06	POKÓJ	10,00
		62,07 m²
■	BALKON	6,47
		6,47 m²



Filip Garczyk

+48 788 709 079

f.garczyk@geltag.pl

— ŚCIANY DZIAŁOWE MOŻLIWE DO WYBURZENIA

* Przedstawiona aranżacja lokalu jest przykładowa, rysunki w tym zakresie mają charakter poglądowy oraz informacyjny i nie stanowią oferty w rozumieniu Kodeksu Cywilnego