

Mieszkanie A.0.1 | M4

69,06 m²



ZESTAWIENIE:

POWIERZCHNIA POD ŚCIANAMI
DZIAŁOWYMI MOŻLIWYMI DO
WYBURZENIA

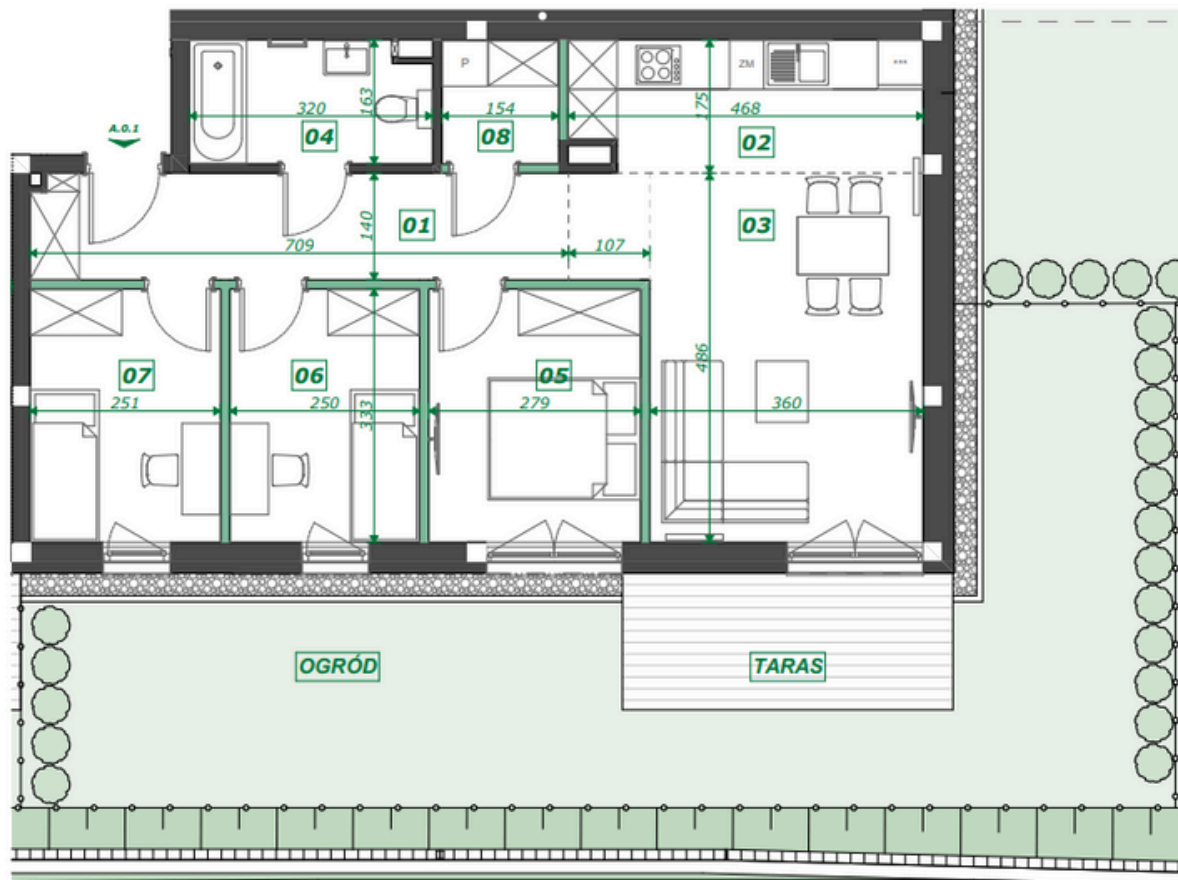
3,14 m²

■ 01	HOL	9,67
■ 02	ANEKS KUCHENNY	7,78
■ 03	POKÓJ DZIENNY	18,80
■ 04	ŁAZIENKA	4,91
■ 05	POKÓJ	9,12
■ 06	POKÓJ	8,16
■ 07	POKÓJ	8,20
■ 08	POM.GOS.	2,42

69,06 m²

■	OGRÓD	60,73
■	TARAS	7,84

68,57 m²



Michał Hejak

+48 668 789 701

m.hejak@geltag.pl

— ŚCIANY DZIAŁOWE MOŻLIWE DO WYBURZENIA

* Przedstawiona aranżacja lokalu jest przykładowa, rysunki w tym zakresie mają charakter poglądowy oraz informacyjny i nie stanowią oferty w rozumieniu Kodeksu Cywilnego